

P.L.U.

Plan Local d'Urbanisme

Modification simplifiée n° 4

Commune de SAINT-ALBAN-DE-ROCHE

4.2d. Carnet des emplacements réservés

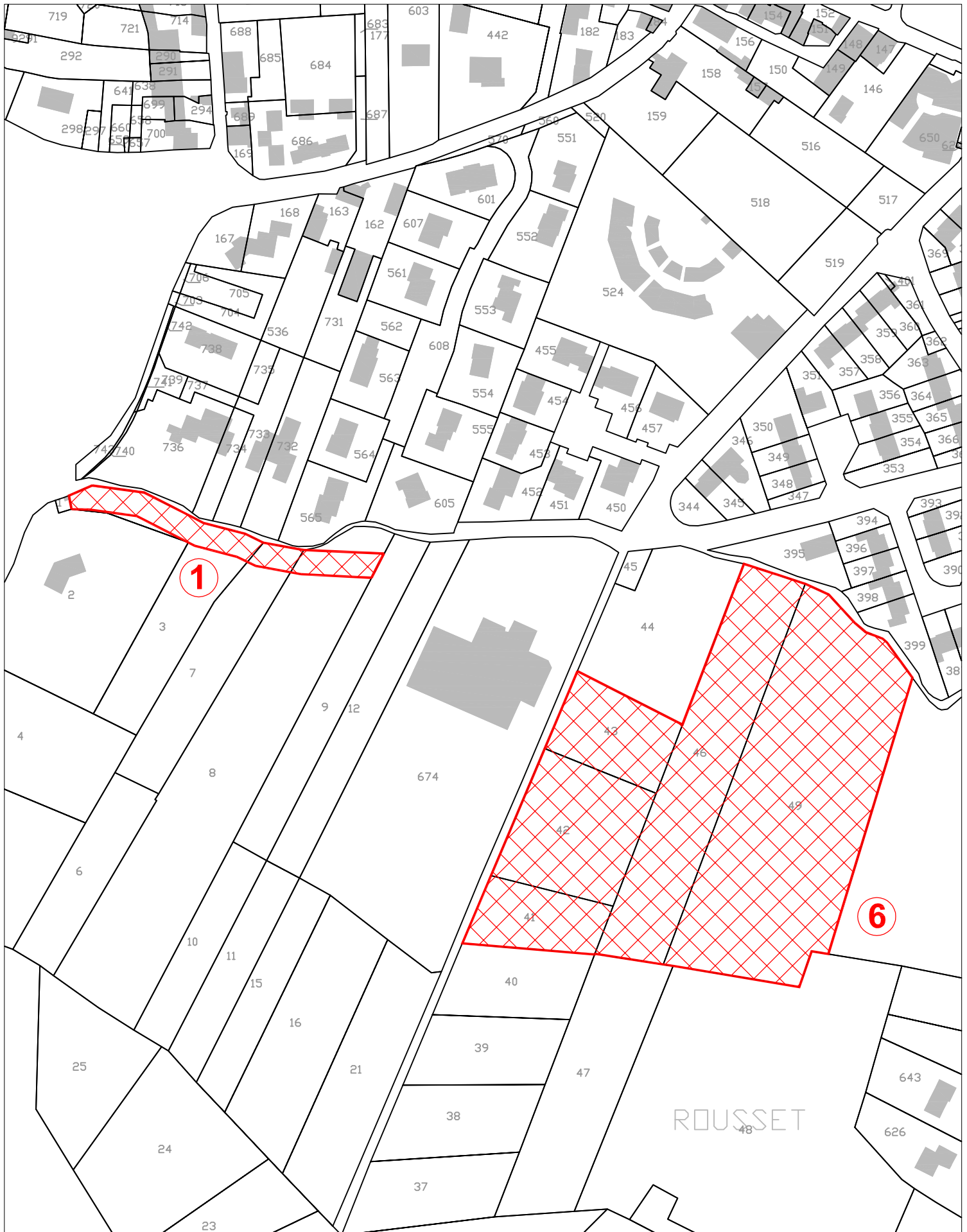
Vu pour être annexé
à la délibération d'approbation
de la modification simplifiée n° 4 du P.L.U.,
en date du 14 février 2022.

Le Maire,
Christophe LAVILLE



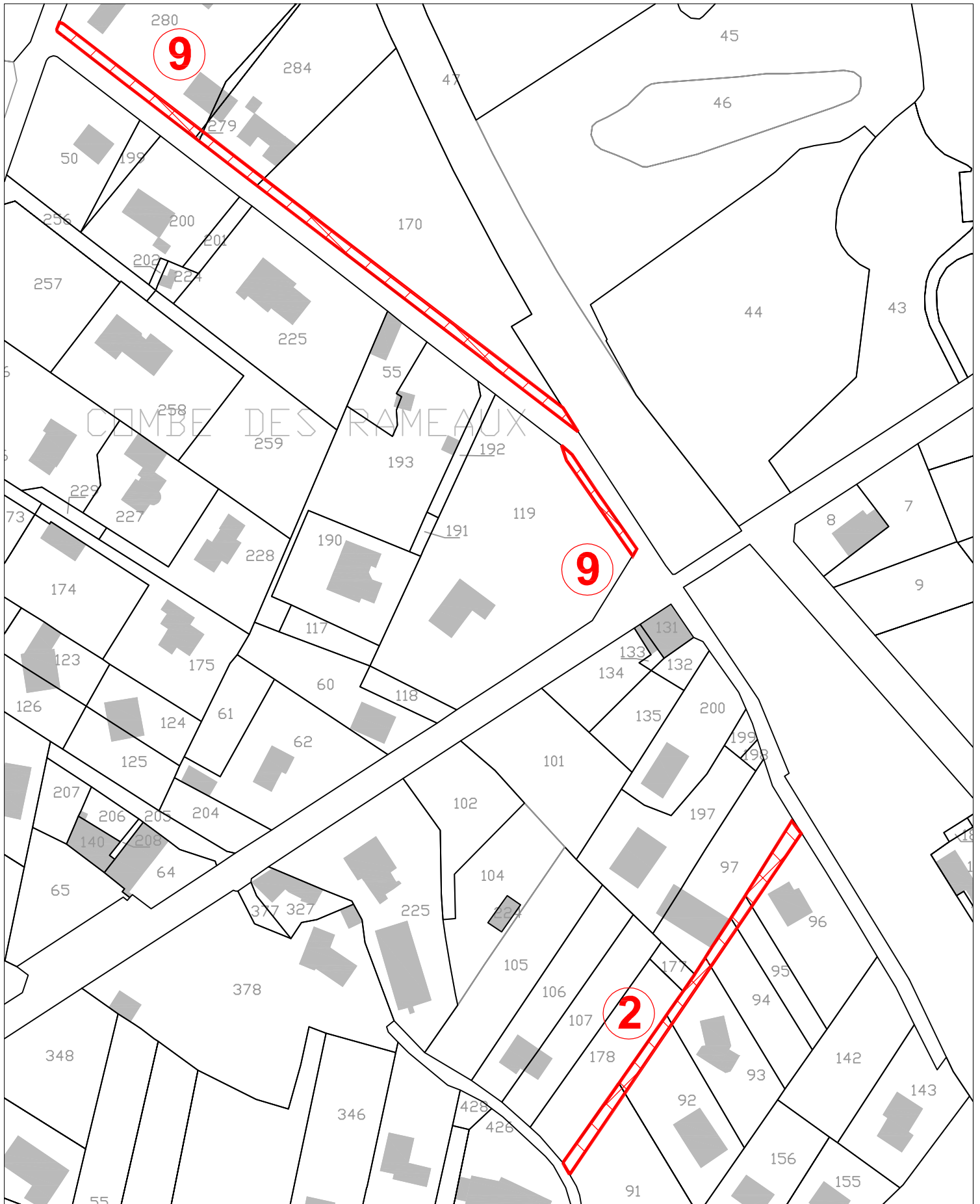
Emplacement réservé n°1 : Réalisation de voirie et modes doux

Emplacement réservé n°6 : Extension de la zone de sport et loisirs



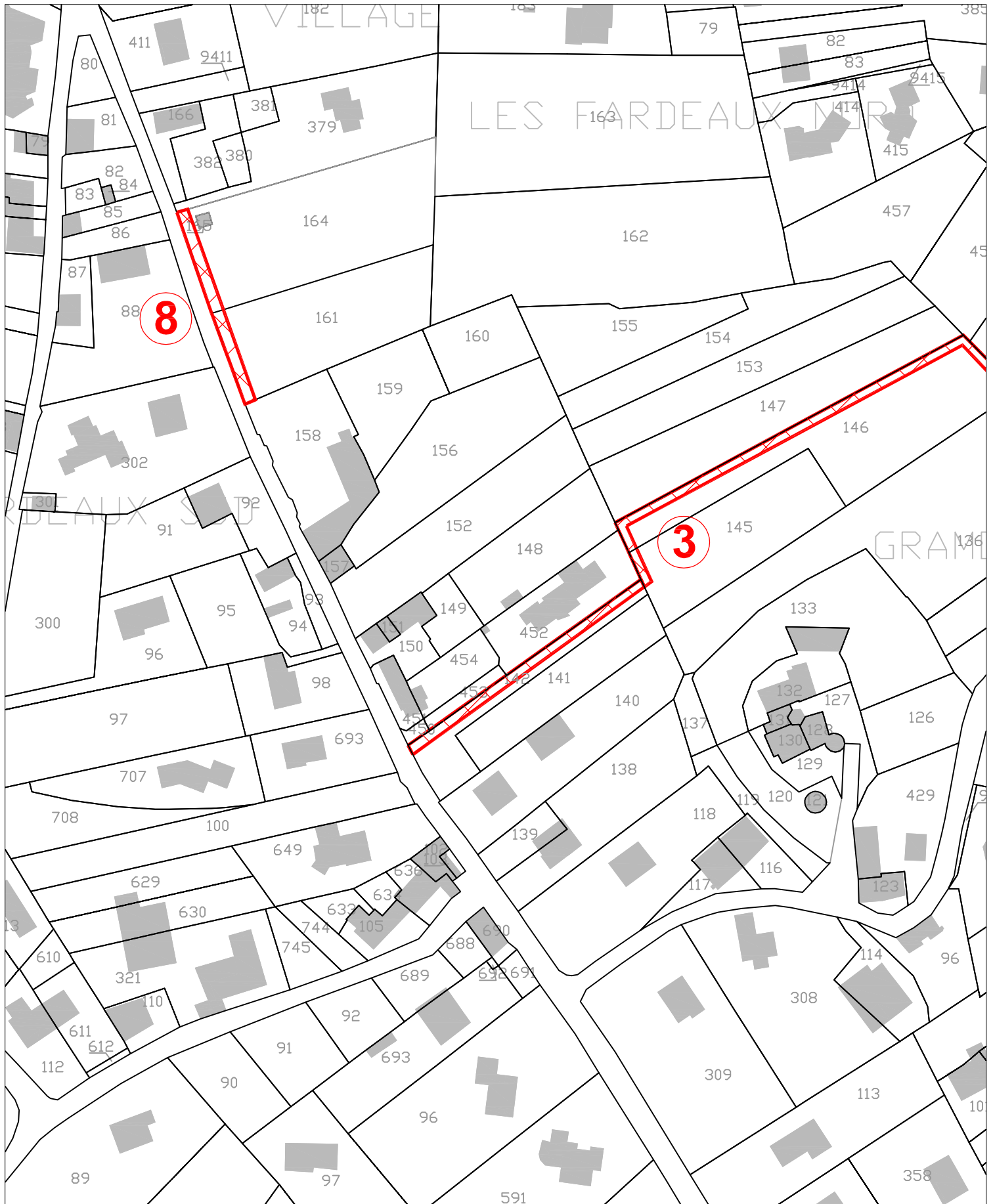
Emplacement réservé n°2 : réalisation d'un chemin piéton - secteur des Rameaux

Emplacement réservé n°9 : Aménagement d'une liaison douce - Chemin des Accacias

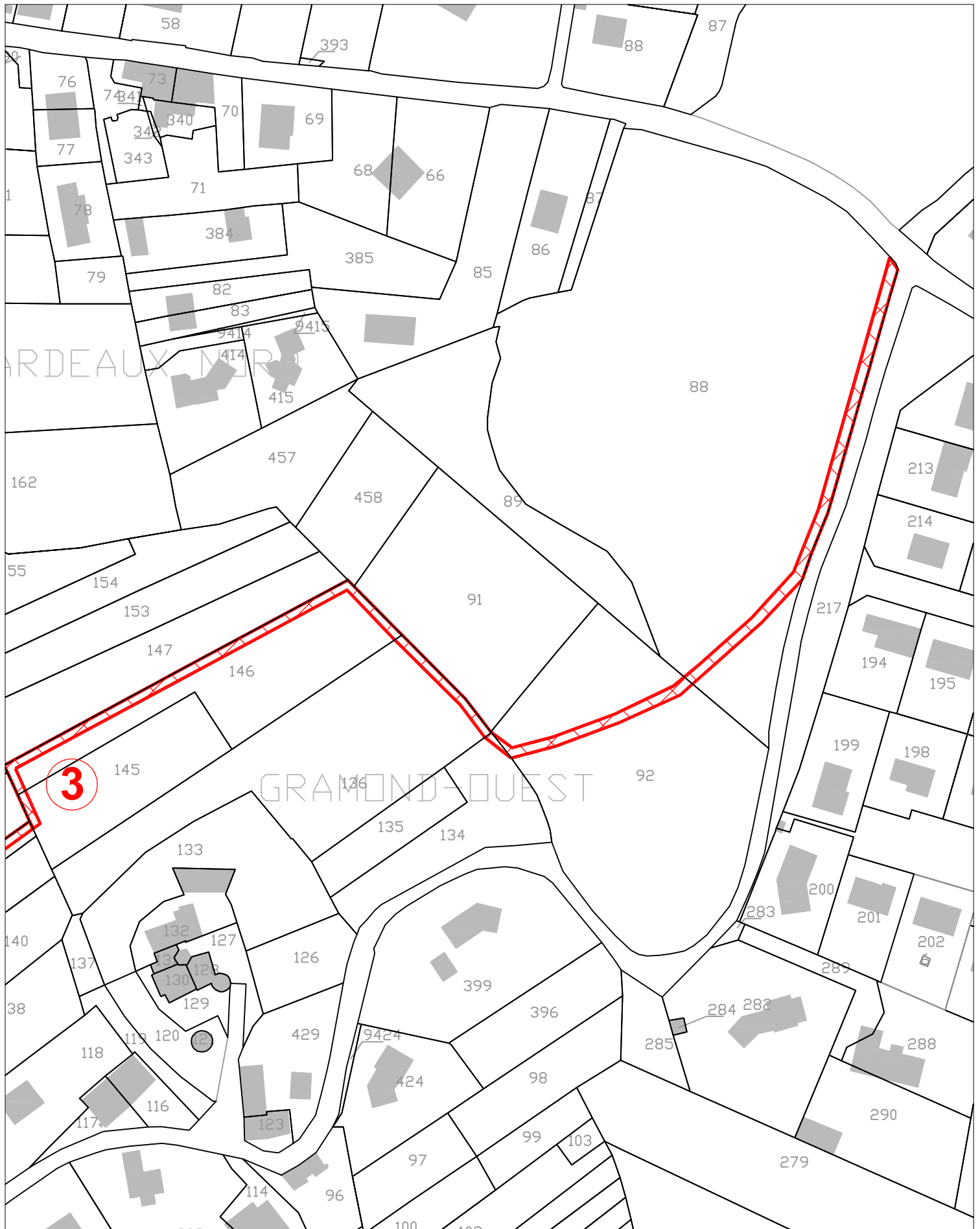


Emplacement réservé n°3 : Aménagement modes doux de la Rue du 8 Mai 1945 à la Montée de la Ladrière

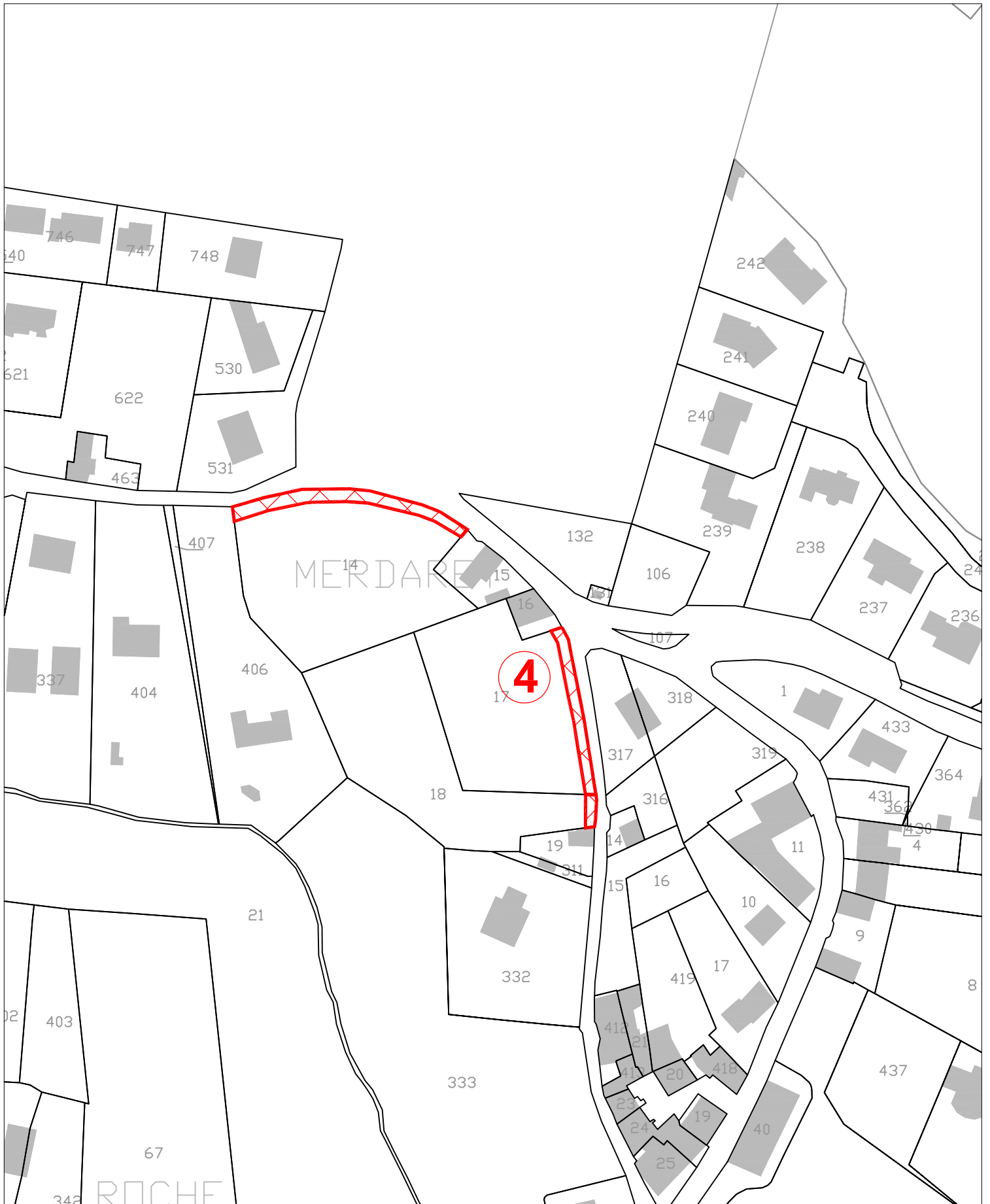
Emplacement réservé n°8 : Sécurisation de la Route de Combes (aménagement d'un trottoir)



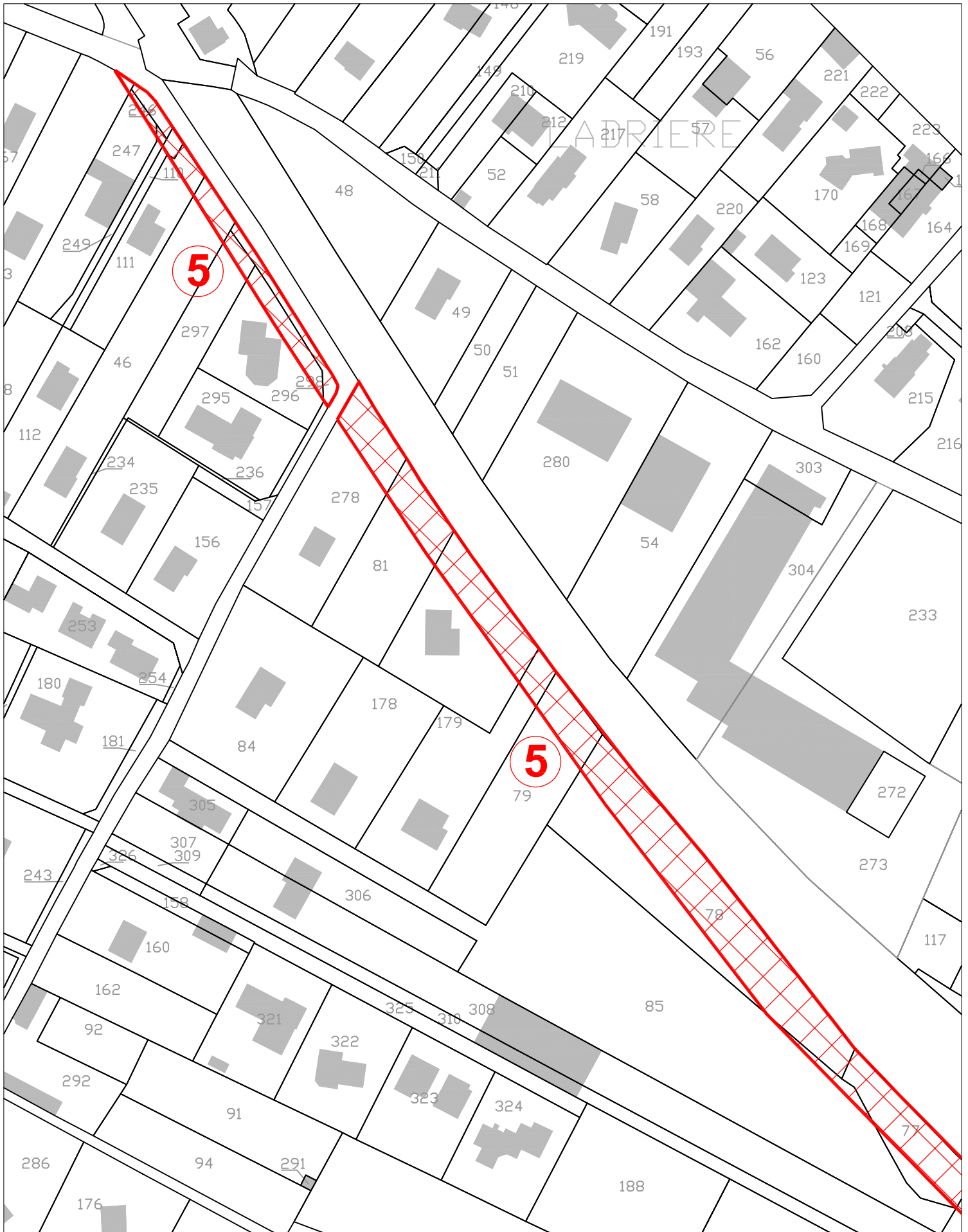
Emplacement réservé n°3 : Aménagement modes doux de la Rue du 8 Mai 1945 à la Montée de la Ladrière



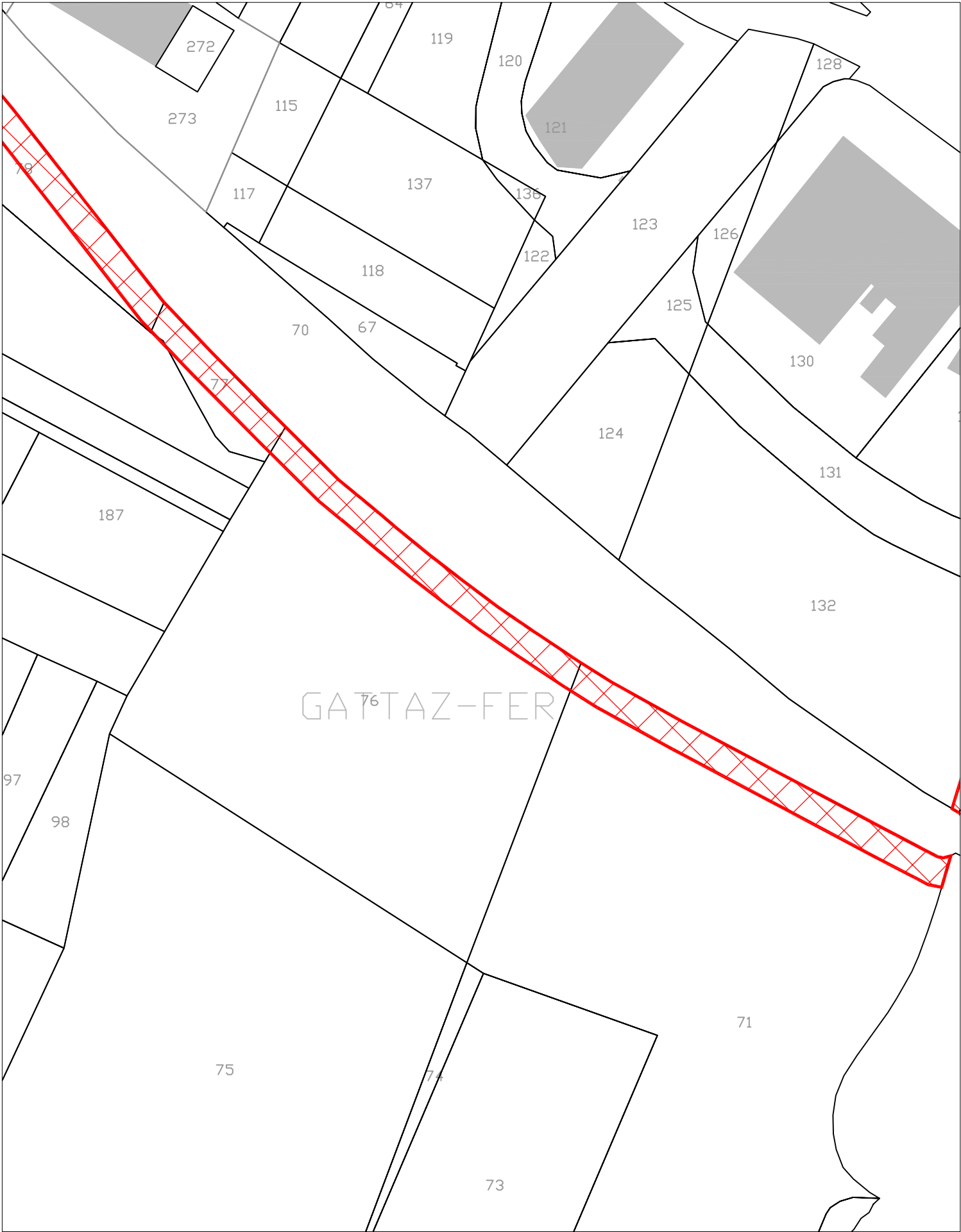
Emplacement réservé n°4 :
Sécurisation du carrefour entre le Chemin au Pré
et le Chemin de Merdaret



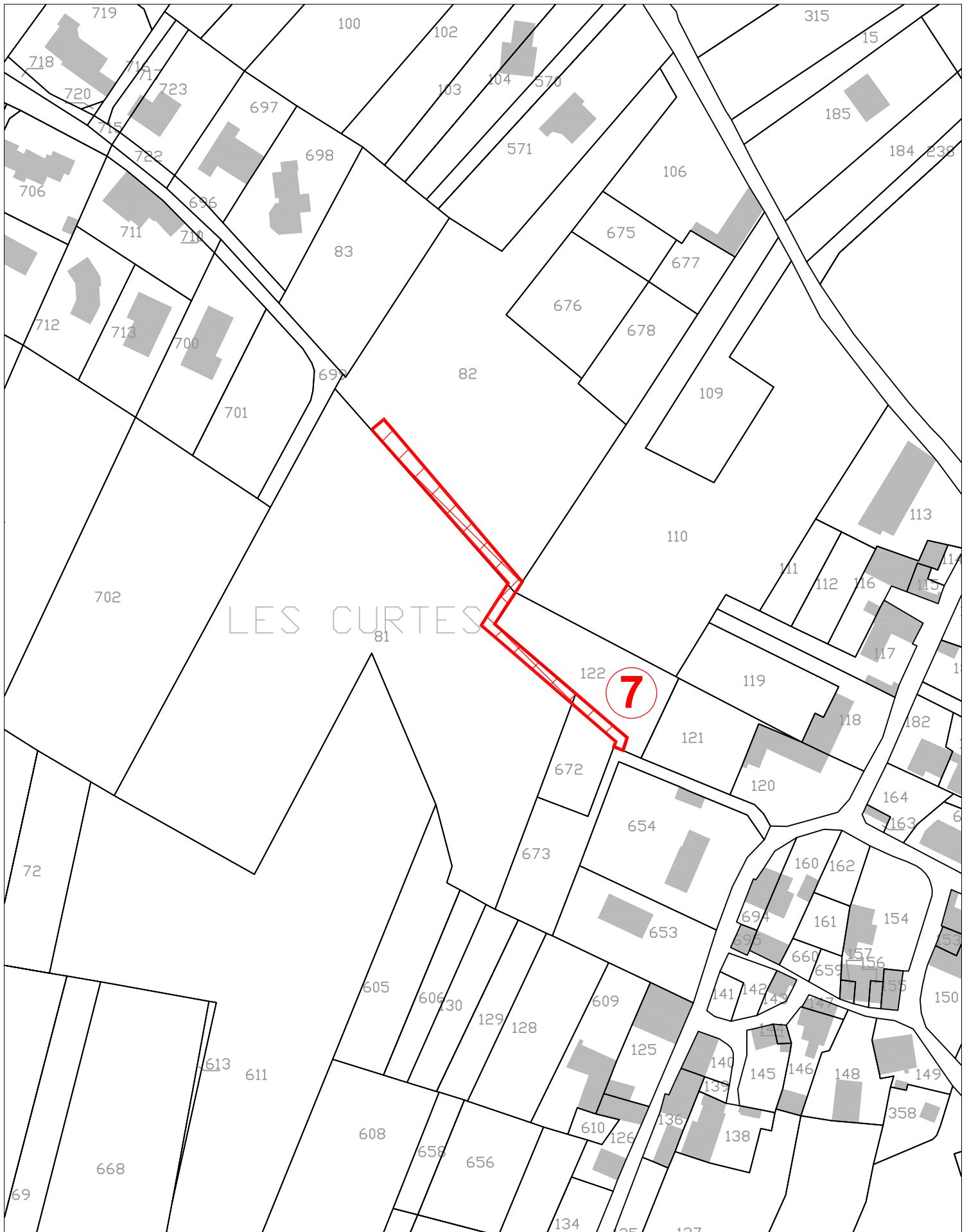
Emplacement réservé n°5 : Création d'une nouvelle voirie



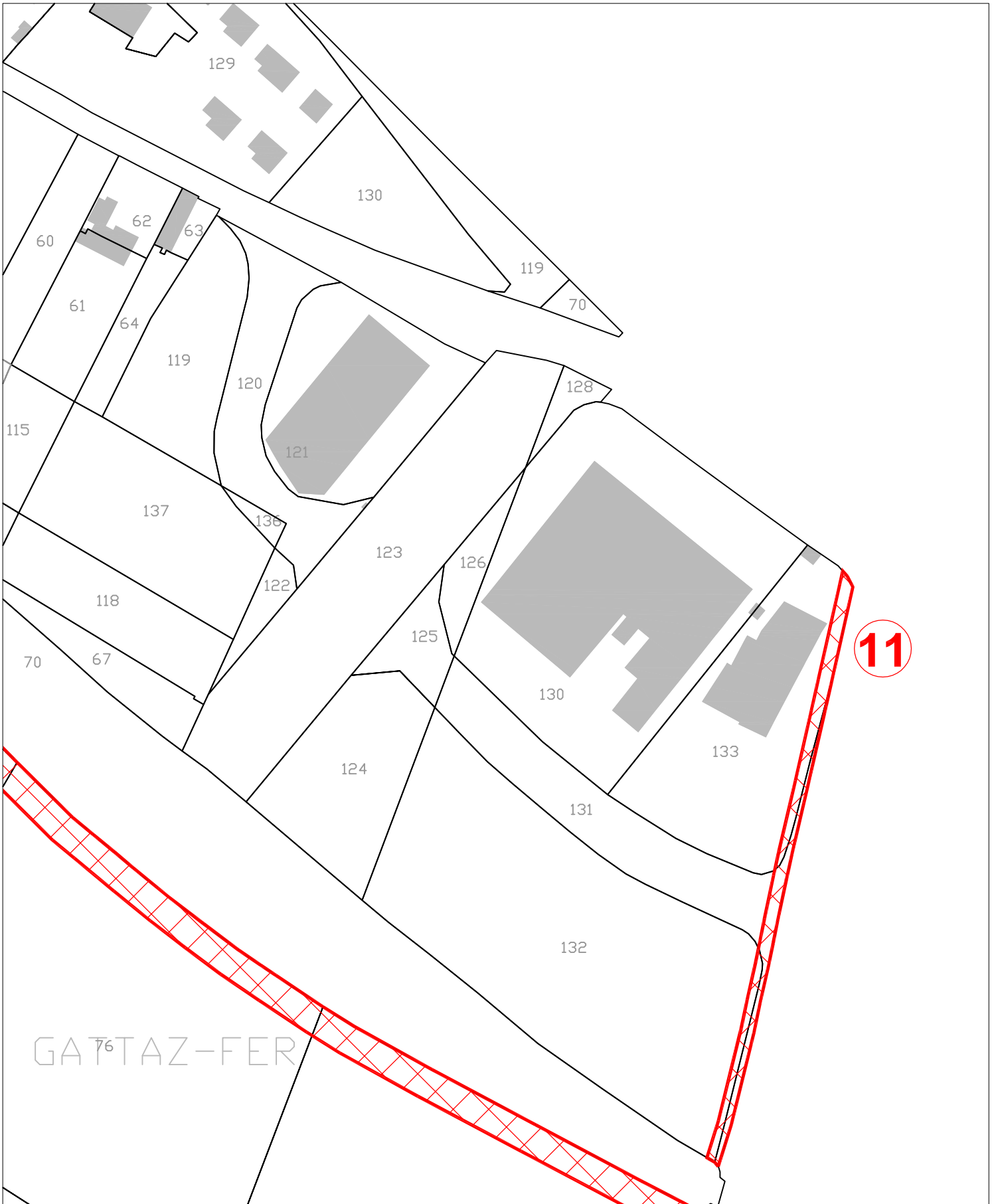
Emplacement réservé n°5 : Création d'une nouvelle voirie



Emplacement réservé n°7 : Aménagement d'une liaison piétonne entre Combes et Les Curtes



Emplacement réservé n° 11
Elargissement de la voie communale n° 20
(chemin des Noyers)



11